



**Domus Mare**

AGENCE — SAVONA

ALBISOLA SUPERIORE — LIGURIA

# villa et tour d'époque

€ 1.000.000

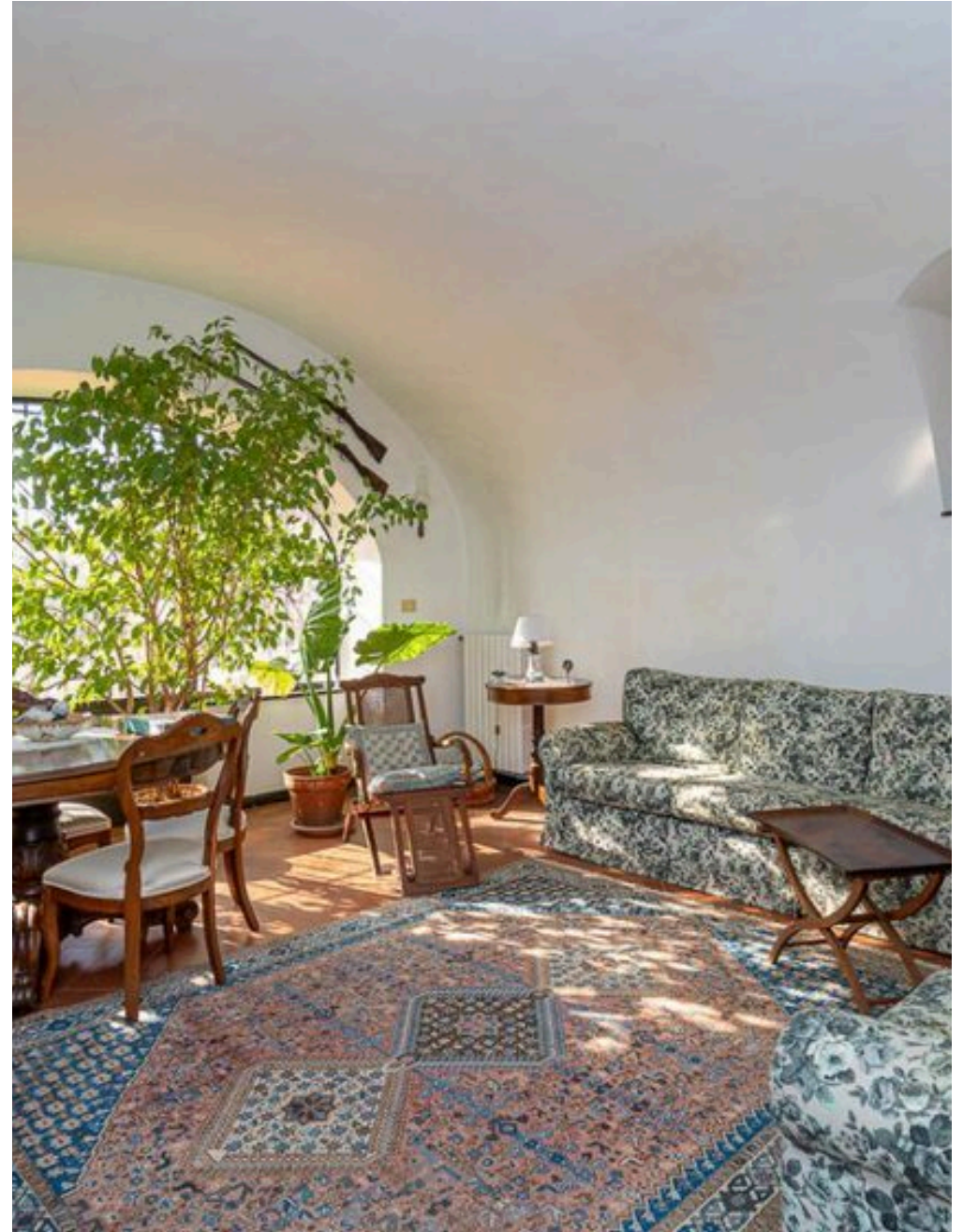
PRIX

405 m<sup>2</sup>

MÈTRES CARRÉS

5

PIÈCES




## DESCRIPTION

# villa et tour d'époque

Villa individuelle dans un quartier calme et réservé, mais proche du centre ville et à dix minutes à pied de la mer. Dans un contexte élégant d'un grand impact émotionnel, enfermée dans une atmosphère d'autres temps. La villa est présentée dans sa rénovation élégante et raffinée, achevée dans les années 1990, dans le respect des éléments d'origine. La tour de guet, datant des années 1400, domine l'"Hortus conclusus". Elle est reliée à la partie de la structure datant du XVIIIe siècle pour former une surface habitable de 405 mètres carrés. L'intérieur est divisé en trois étages. au rez-de-chaussée, un grand hall d'entrée nous conduit à la zone d'habitation composée de deux salons, d'une chambre et d'une salle de bain pour les invités. au premier étage, nous trouvons un salon avec salle à manger, la cuisine et un bureau. la chambre et la salle de bain complètent l'étage. Deux corps extérieurs, dont l'un est utilisé comme bureau et l'autre comme taverne, complètent la structure, en lui donnant des solutions de travail et de convivialité. Les intérieurs

ont été rénovés avec des matériaux nobles et une élégance sobre, avec des lignes douces mais essentielles qui suivent les lignes originales de l'époque de la construction. La linéarité des pièces montre que la structure a su s'adapter aux changements historiques : résidence des papes Sixte IV et Jules II, résidence familiale de la famille Folia, maison spirituelle des Frères du Suffrage. La définition de Torre Calcinara découle de sa transformation en usine de céramique et, surtout, en garnison militaire. Ici, l'histoire s'arrête et devient une résidence privée après une rénovation soignée et attentive. Le jardin, soigné dans les moindres détails, devient un lieu de sérénité et de méditation. Des arbres centenaires et une floraison d'arbustes et de rosiers anciens ainsi que des plantes aromatiques nous plongent dans une atmosphère d'une grande beauté où les différentes espèces se croisent dans un naturel seulement apparent. La villa peut être divisée en trois unités grâce à un éventuel ascenseur qui rendrait chaque étage parfaitement indépendant.

 **405 m<sup>2</sup>**  
SURFACE

 **5**  
PIÈCES

 **3**  
SDB

 **€ 1.000.000**  
PRIX

## CARACTÉRISTIQUES



GARAGE  
FERMÉ



BÂTIMENT  
HISTORIQUE



INDÉPENDANT



Domus Mare

## CONTACTS

### Réserver une visite

Contactez-nous pour plus d'informations  
ou pour fixer un rendez-vous.



TÉLÉPHONE

3472652660



EMAIL

info@domusmare.it



ADRESSE

Corso Italia 81 r, Savona, SAVONA